

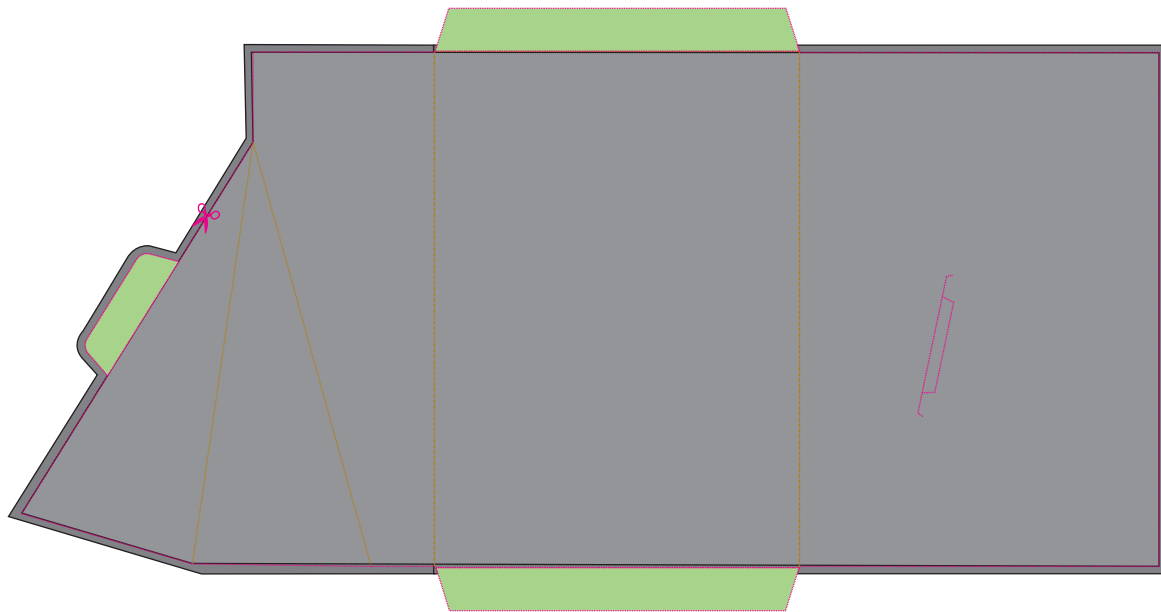
Datenformat: In diesem Format sollten Ihre Druckdaten angelegt sein. Es muss **5 mm** Beschnitt pro Seite enthalten sein.

Legen Sie bitte Hintergründe und rand-abfallende Objekte bis in diesen zusätzlichen Rand an. Nach dem Druck werden ihre Druckdaten auf das eigentliche Format zugeschnitten. So können unschöne weiße „Blitzer“ am Papierrand vermieden werden.

Lasche: die Laschen sind am Ende nicht mehr sichtbar. Legen sie ihr Motiv so an, dass es 5 mm in die Bereiche der Laschen hineinragt. So werden weiße Blitzer an den Rändern vermieden.

Endformat: In diesem Format erhalten Sie Ihr fertiges Druckprodukt von uns

Falzkante: An dieser Kante wird das Material geknickt.



5 TIPPS ZUR FEHLERFREIEN GESTALTUNG IHRER DRUCKDATEN

- Beschnitt:** Hintergrundbilder, Grafiken, Farben und Verläufe sollten unbedingt **bis an den Rand** des Datenformats reichen, um unvermeidbare minimale Toleranzen beim Schneiden auszugleichen.
- Farbmodus:** Wählen Sie für Ihre Druckdaten unbedingt den Farbmodus **CMYK**, da nach dem Druck sonst ein (leicht) veränderter, optischer Gesamteindruck entstehen kann. Stanzkonturen müssen in einer Sonderfarbe und **überdruckend** angelegt sein.
- Auflösung:** Achten Sie bitte darauf, dass Ihre Bilder und Grafiken **hochauflösend** sind, da Ihr Druckprodukt andernfalls (leicht) pixelig wirken kann. Die Auflösung sollte **mindestens 150 dpi** im Verhältnis 1:1 sein. Für andere Verhältnisse dementsprechend größer. In Layoutprogrammen verwendete Bilder müssen mitgeliefert werden oder eingebettet sein.
- Dateiformat:** Die Reinzeichnung aus der Sie die **Druck-PDF** schreiben legen Sie bitte im Endformat an. Betten Sie vorher die von Ihnen verwendeten Schriften ein und reduzieren Sie (soweit wie möglich) Transparenzen. Alle verwendeten Schriftarten, die nicht eingebettet oder in Pfade konvertiert wurden, müssen mitgeliefert werden. Schreiben Sie die PDF mit Schneidezeichen aber ohne Seiteninformationen und Passkreuze.
- Seiten:** Falls Sie uns eine PDF-Datei mit mehreren Seiten senden, ordnen Sie diese bitte in der **richtigen Reihenfolge**. Alternativ können Sie uns auch Einzeldokumente senden, welche entsprechend mit **fortlaufenden Seitennummern** benannt sind.

Datenübermittlung

Auf der jeweiligen Produktseite können Sie Ihre Daten per Datenupload hochladen.

Ansprechpartner

grafik@kohlscheincreative.com
Tel. +49 2162 89 66-0