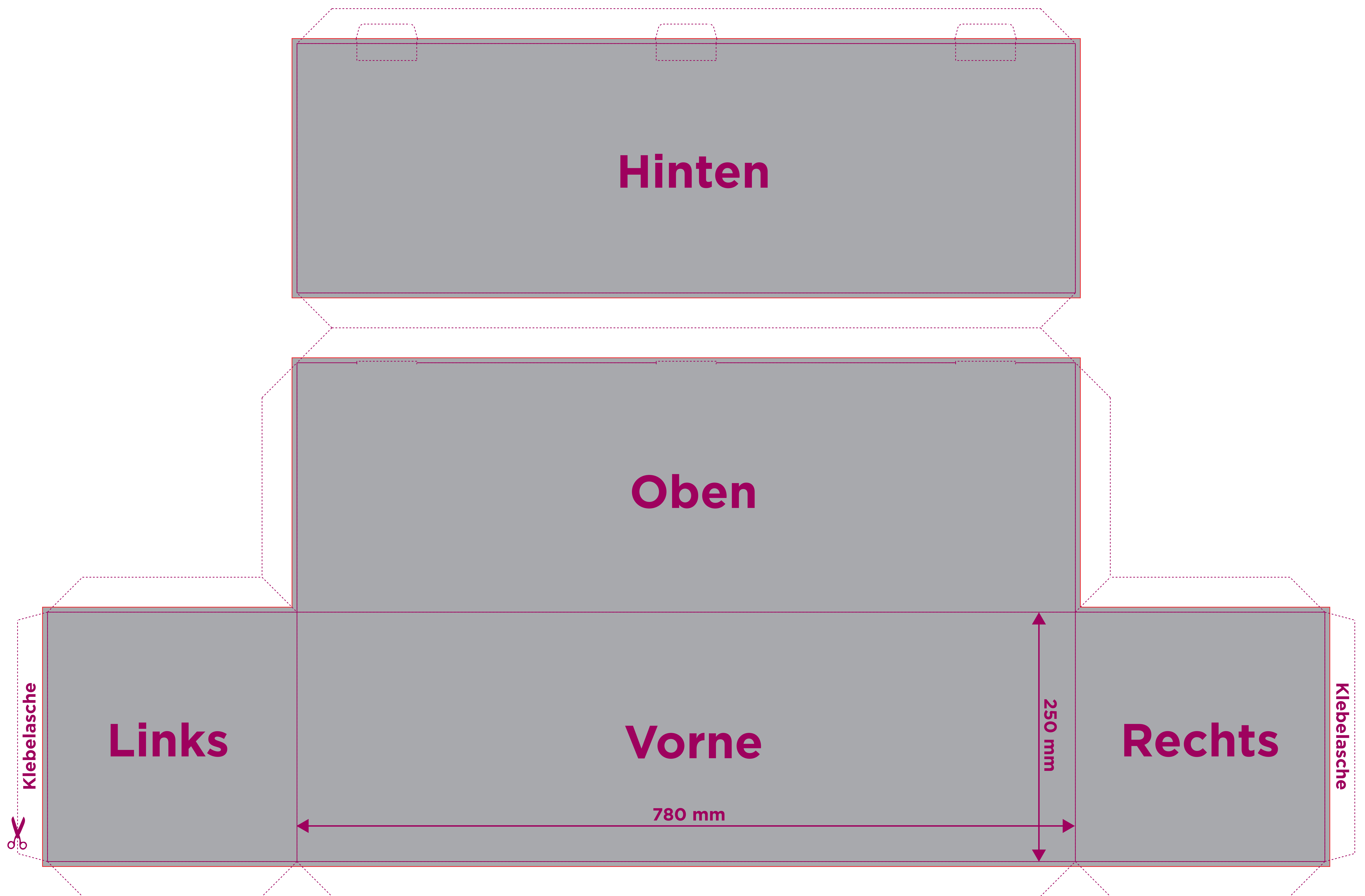


# Podest



## Datenformat:

Das Format, in dem Ihre Druckdaten angelegt sein sollten.  
In diesem Format ist ein **Beschnitt von 5 mm** enthalten

Dieser Beschnitt wird während der Produktion von uns entfernt.  
Bitte legen Sie Hintergründe und randabfallende Objekte immer bis an den Rand Ihres Datenformats an, um weiße Seitenränder zu vermeiden.

## Schneidekontur

In diesem Format erhalten Sie Ihr fertiges Druckprodukt.

## Datenübermittlung

Auf der jeweiligen Produktseite können Sie Ihre Daten per Datenupload hochladen.

## Ansprechpartner

grafik@kohlscheincreative.com  
Tel. +49 2162 89 66-0